

Caserne de gendarmerie : 1 brigade et 22 logements, St Pierre d'Oléron(17)

CdC de l'Île d'Oléron / Semdas La Rochelle

Descriptif projet :

- Construction neuve
- Logements : 2030 m²
- Bureaux : 380 m²
- Locaux techniques : 140 m²
- Performance : niveau BEPOS

Équipe maîtrise d'oeuvre :

- Philippe Pastier, BE Economiste
- Ates, BE Structure
- Odetec, BE Energie et Fluides

Renseignements marché :

- Concours LAUREAT
- Phase : DET
- Mission : Base + Exe + BIM
- Montant : 5 656 735 € HT

Afin de créer un ensemble en harmonie avec les bâtiments avoisinants, le vocabulaire architectural utilisé adopte un langage moderne, épuré, tout en se référant à celui de l'architecture Oléronnaise (volumes élémentaires, baies verticales, enduits blancs, bâtiments à hauteurs variables ...).

Les bâtiments professionnels et logements sont traités de manière différenciée avec des écritures permettant un marquage fort de leurs fonctions respectives, robuste et linéaire pour la brigade, à l'image des forts Vauban et plus sensible, découpé et individualisé pour les logements.

L'ensemble « bureau » forme un U protecteur, légèrement ouvert au nord pour en permettre aisément l'accès de service. Les garages séparent la cour de service des logements en leur tournant le dos. Cette disposition bloque toutes vues entre la rue, ou les logements, et la cour de service.

La desserte principale Nord /Sud est calée entre les logements et permet une distribution optimisée des logements et de la caserne.

Les logements reprennent les deux orientations dictées par les constructions environnantes et les limites de parcelles avec une recherche de continuité bâti et d'alignement. Ils sont groupés par trois et forment ainsi un ensemble bâti de logements en bande, aux proportions semblables à celles environnantes.

A l'idée du village rue, les façades gouttereau des constructions tiennent la voie de desserte Nord Sud.

Un accueil du public identifié et un accès aux logements discret et sécurisé



Un plan masse optimisé



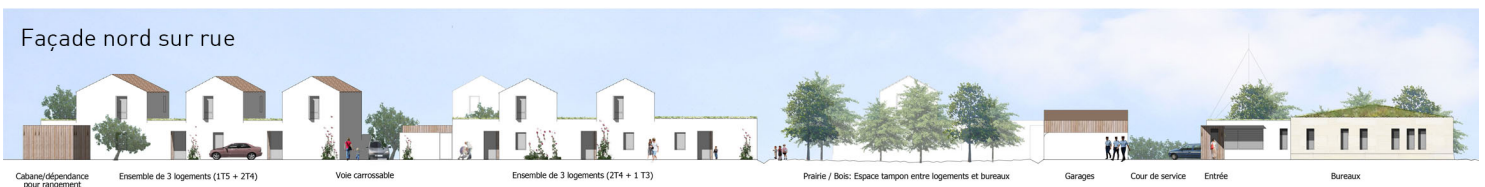
Querreux



Chantier en cours - logements



Façade nord sur rue



Cabine/dépendance pour rangement matériel Ensemble de 3 logements (1T5 + 2T4) Voie carrossable Ensemble de 3 logements (2T4 + 1T3) Prairie / Bois: Espace tampon entre logements et bureaux Garages Cour de service Entrée Bureaux